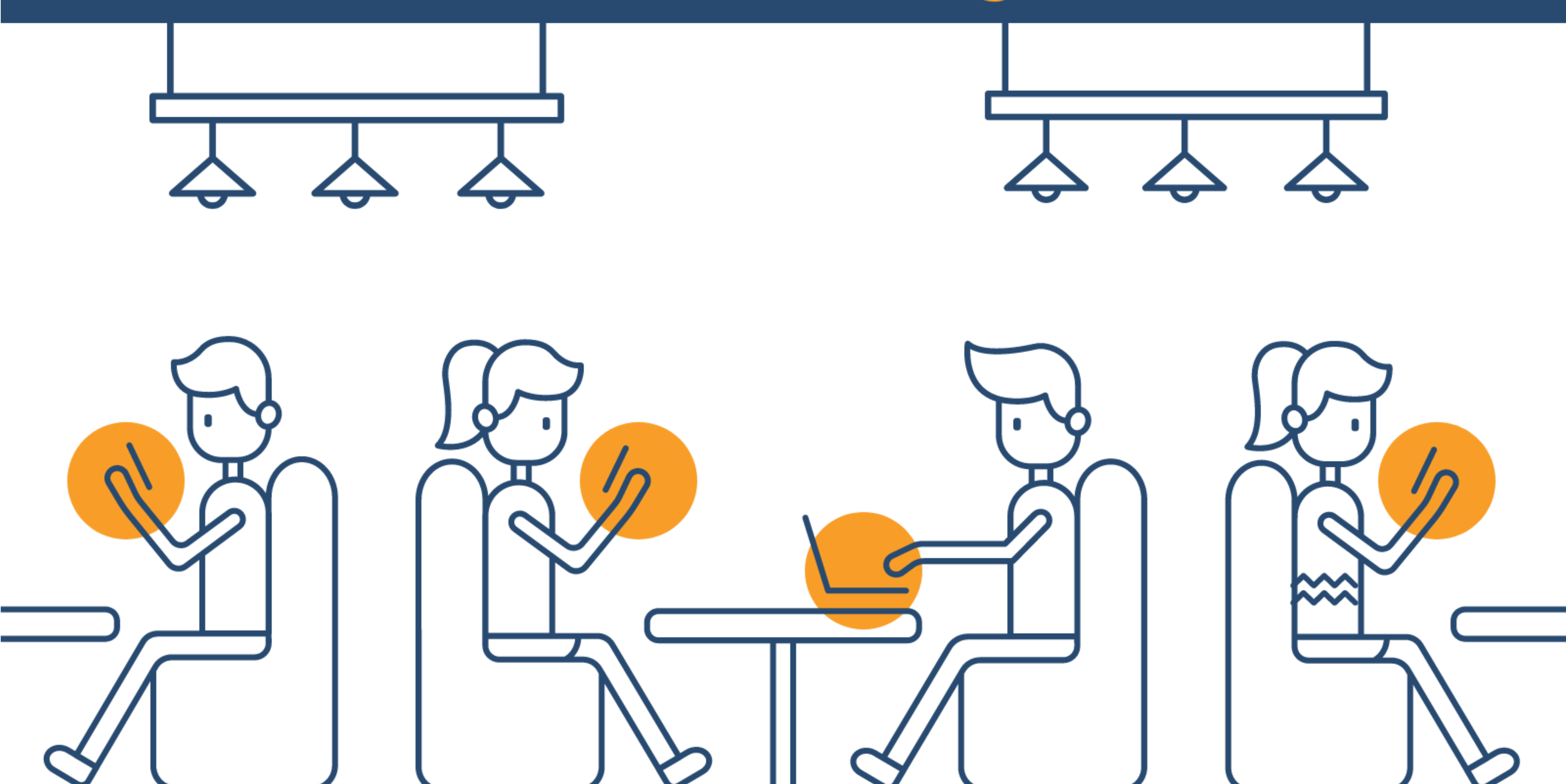


Ai sensi dell'articolo 87 del D. L. 17/03/2020 il nostro ufficio

#nonsiferma

Assicura lo svolgimento dell'attività amministrativa in via ordinaria attraverso lo

#smartworking



COME PUOI CONTATTARCI?



Manda una mail all'Ufficio indicando il **quesito** e un **eventuale recapito telefonico** per essere ricontattato.

I NOSTRI SETTORI

1. Rapporti inter-istituzionali, coordinamento della DAD, organizzazione del servizio
Dirigente scolastico



preside@iispascal.it

2. Gestione amministrativa e contabile, coordinamento del personale ATA
Direttore servizi generali amministrativi



dsga@iispascal.it

3. Gestione del personale
Assistenti amministrativi



floriana.musu@iispascal.it
ferdinando.spina@iispascal.it
rosa.crescenzo@iispascal.it

4. Gestione alunni - Assistenti amministrativi



giuseppina.mauri@iispascal.it
matilde.digirolamo@iispascal.it

5. Gestione alunni e Gestione protocollo
Assistente amministrativo



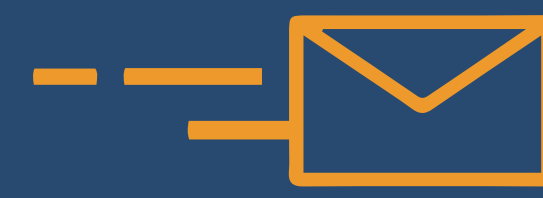
anna.maganuco@iispascal.it

6. Gestione amministrativo-contabile
Assistenti amministrativi



cristina.guidorizzo@iispascal.it
annamaria.stella@iispascal.it
donatella.davoli@iispascal.it

7. Supporto all'attività dei docenti e comunicazioni con le famiglie



vicepresidenza@iispascal.it

8. Assistenza tecnica alle attività di ufficio e supporto alla didattica a distanza



tecnici.info@iispascal.it

9. Coordinamento attività logistico organizzative e supporto alla vicepresidenza



marina.salsi@iispascal.it

Nell'ottica di gestire al meglio le nostre risorse umane limita le telefonate ai soli casi di assoluta necessità e privilegia il canale mail.

La nostra PEC reis01600q@pec.istruzione.it funziona regolarmente.



#andràtuttobene #fermiamoloinsieme

Istituto di Istruzione Superiore "Blaise Pascal" Reggio Emilia

Il Dirigente Scolastico
Sonia Ruozi