



I.I.S. BLAISE PASCAL

EX INDIRIZZO SPERIMENTALE B.U.S. – T.C.S.



Reggio Emilia, 20/06/2022

- Ai Presidenti delle Commissioni degli Esami di Stato
- Ai Docenti impegnati negli Esami di Stato
- Ai docenti comandati per assistenza durante l'Esame di Stato
- Ai candidati dell'esame di Stato e alle persone in visita durante i colloqui
- Alla Vicepresidenza
- Al Personale ATA
- Al sito web

Oggetto: PIANO ACCESSI E PROCEDURE DI EVACUAZIONE DURANTE GLI ESAMI DI STATO

Gli alunni e tutto il personale impegnato nelle operazioni degli Esami di Stato dovranno seguire con attenzione, **ove necessario**, le seguenti istruzioni:

- ✚ evitare il panico e, in caso di evento tellurico, non uscire immediatamente, ma attendere l'ordine di evacuazione segnalato acusticamente da un **suono continuo e prolungato**;
- ✚ ripararsi sotto il banco al fine di ridurre i pericoli derivanti da eventuali crolli di soffitti o calcinacci;
- ✚ **uscire seguendo le vie di esodo indicate in apposita cartellonistica**;
- ✚ confluire nei punti di raccolta evitando di sostare nei pressi dell'edificio;
- ✚ non fermarsi a raccogliere oggetti o materiale, ma procedere speditamente e ordinatamente;
- ✚ i Commissari dovranno compilare attentamente il foglio di evacuazione al fine di controllare che nessuno sia rimasto nell'edificio e i Presidenti o loro delegati dovranno comunicare celermente agli addetti all'emergenza l'eventuale assenza ai punti di raccolta di alunni o personale [nell'area di raccolta saranno presenti dei collaboratori con la pettorina ad alta visibilità da cui prendere il modulo di evacuazione].

Collocazioni, accessi e punti di raccolta

<i>classi</i>	<i>codice commissione</i>	<i>collocazione</i>	<i>accesso</i>	<i>punti di raccolta</i>
5^A GRA [21 studenti]	RELI10001	aula multimedia P.T. sede centrale: <ul style="list-style-type: none"> ✚ plenaria; ✚ 1^aprova; ✚ colloqui. 	<ul style="list-style-type: none"> ➤ Porta retro aula multimedia: <ul style="list-style-type: none"> ▪ plenaria; ▪ 1^aprova; ▪ colloqui. ➤ Scala emergenza esterna cortile "Bunker-Erigendo": <ul style="list-style-type: none"> ▪ 2^aprova; 	P 1 cortile davanti all'ingresso principale della sede centrale
5^B GRA [24 studenti]		corridoio [5 ^A], lab. A [5 ^B], lab E, lab. R P.S. sede centrale: <ul style="list-style-type: none"> ✚ 2^aprova. 		
5^C INFO [19 studenti]	REITIA003	corridoio P.T. sede centrale <ul style="list-style-type: none"> ✚ 1^aprova; ✚ 2^aprova. 	<ul style="list-style-type: none"> ➤ Porta retro lab. B: <ul style="list-style-type: none"> ▪ per tutte le prove. 	P 1 cortile davanti all'ingresso principale della sede centrale
5^E INFO [20 studenti]		aula 4 - P.T. sede centrale: <ul style="list-style-type: none"> ✚ plenaria; ✚ colloqui. 		
5^D INFO [17 studenti]	REITIA004	corridoio P.P. sede centrale <ul style="list-style-type: none"> ✚ 1^aprova; ✚ 2^aprova. 	<ul style="list-style-type: none"> ➤ Porta ingresso principale sede centrale: <ul style="list-style-type: none"> ▪ per tutte le prove. 	P 2 cortile davanti all'ingresso delle sedi "Erigendo" e "Bunker"
5^F RIM [23 studenti]		aula 13 P.P. sede centrale: <ul style="list-style-type: none"> ✚ plenaria; ✚ colloqui. 		
5^G RIM [26 studenti]	REITRI004	corridoio P.T. sede BUS 2 "Ospedale": <ul style="list-style-type: none"> ✚ 1^aprova; ✚ 2^aprova. 	<ul style="list-style-type: none"> ➤ Porta ingresso principale sede BUS 2 "Ospedale": <ul style="list-style-type: none"> ▪ per tutte le prove. 	P 4 cortile davanti all'ingresso principale della sede BUS 2 "Ospedale"
5^H RIM [16 studenti]		aula 38 P.T. sede BUS 2 "Ospedale": <ul style="list-style-type: none"> ✚ plenaria; ✚ colloqui. 		
5^I SA [23 studenti]	RELI03002	aula 52 "Erigendo": <ul style="list-style-type: none"> ✚ plenaria; ✚ 1^aprova 5^I; ✚ 2^aprova 5^I; ✚ Colloqui. 	<ul style="list-style-type: none"> ➤ Porta ingresso principale sede "Erigendo": <ul style="list-style-type: none"> ▪ per tutte le prove. 	P 2 cortile davanti all'ingresso delle sedi "Erigendo" e "Bunker"
5^L SA [23 studenti]		aula 53 "Erigendo": <ul style="list-style-type: none"> ✚ 1^aprova 5^L; ✚ 2^aprova 5^L. 		

[P.T. → piano terra ; P.P. → piano primo ; P.S. → piano secondo]

I docenti presenti in istituto ma non impegnati con gli Esami di Stato, in caso di evacuazione, dovranno seguire le vie di esodo indicate in apposita cartellonistica e ritrovarsi nel punto di raccolta P 1 [cortile davanti all'ingresso principale della sede centrale].

Si raccomanda ai docenti presenti di collaborare con le commissioni per l'effettuazione dell'appello degli studenti.

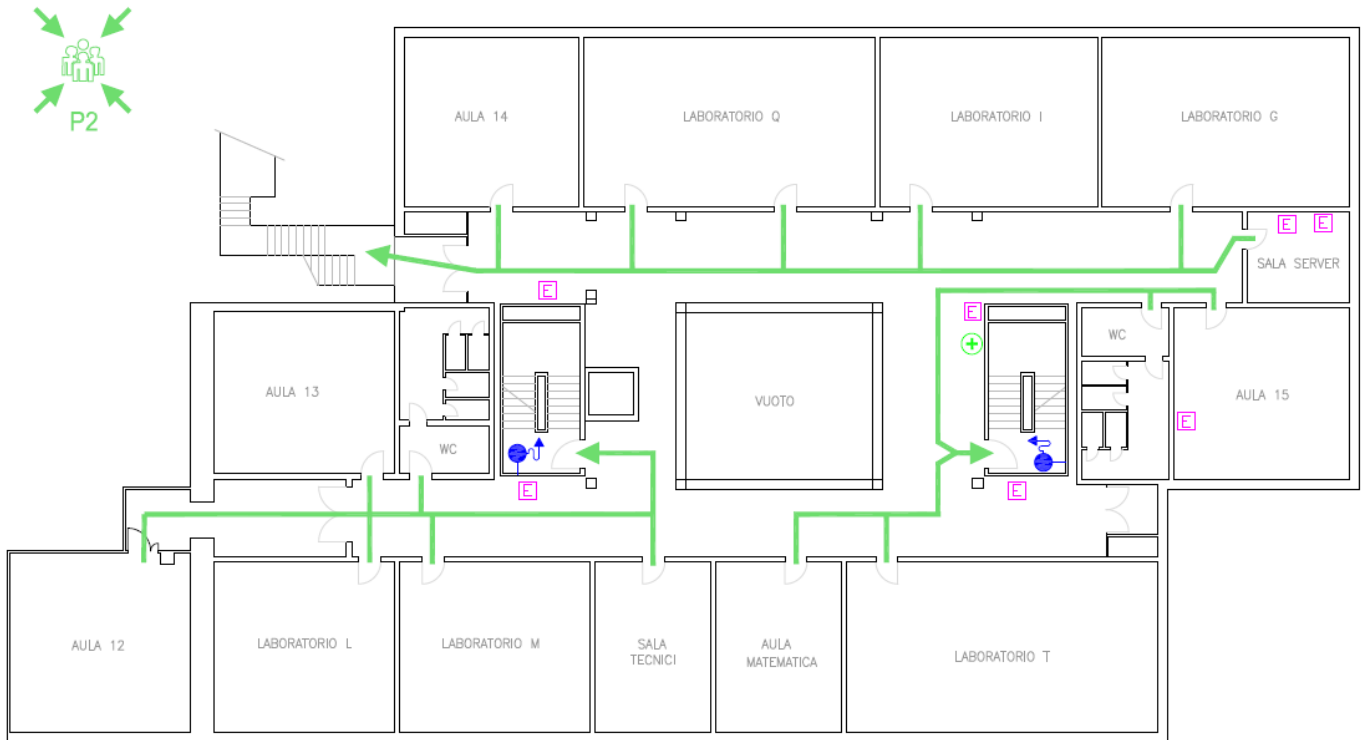
Durante i colloqui l'evacuazione avverrà con le stesse istruzioni.

Alla presente comunicazione deve essere data la massima diffusione e copie devono essere affisse nelle aree interessate dell'Istituto.

PIANTA PIANO TERRA SEDE CENTRALE

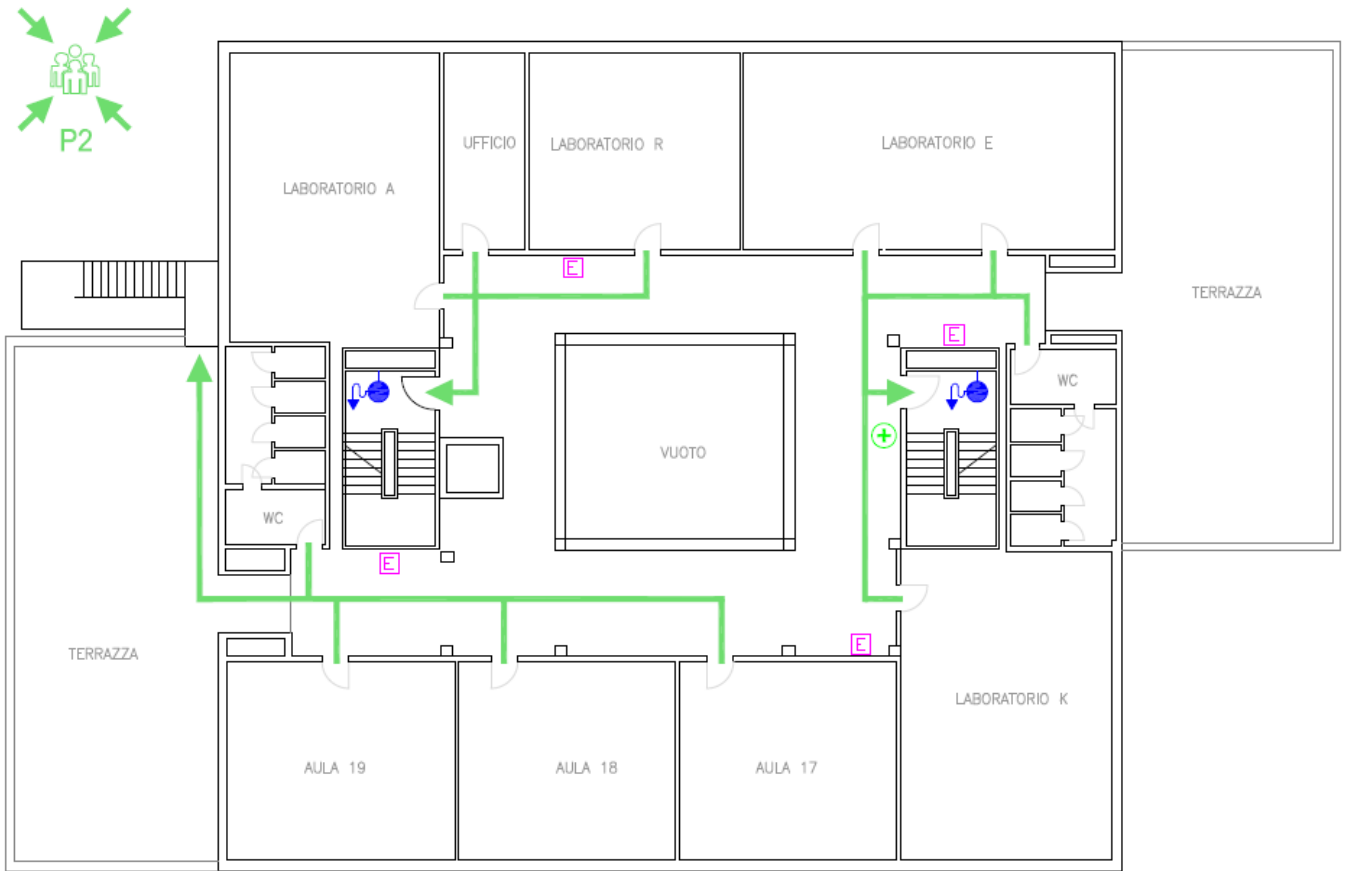


PIANTA PRIMO PIANO SEDE CENTRALE



PIANO PRIMO

PIANTA SECONDO PIANO SEDE CENTRALE

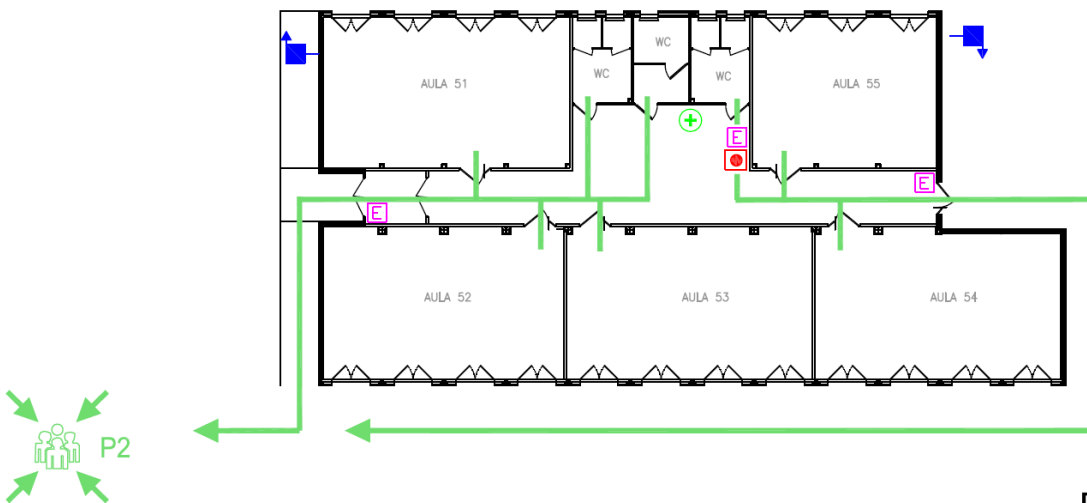


PIANO SECONDO

PIANTA PIANO TERRA SEDE BUS 2 "OSPEDALE"



PIANTA SEDE "ERIGENDO"



PIANO TERRA

F.to Il Dirigente Scolastico
SONIA RUOZZI