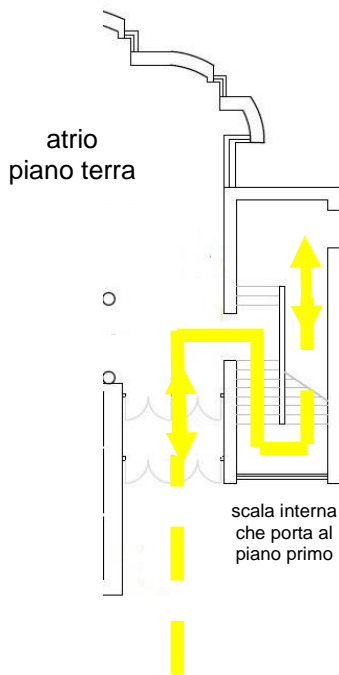


Ingresso/Uscita

PORTA PRINCIPALE SEDE BUS 2 “Ospedale”

SCALA INTERNA

percorso GIALLO



<i>Piano</i>	<i>Destinazioni</i>
	aula 31
	aula 32
	aula 33
<u>piano primo</u>	aula 34
	aula 35
	aula 36
	sala insegnanti

Ingresso/Uscita
 PORTA PRINCIPALE
 SEDE BUS 2 “Ospedale”
 SCALA INTERNA
 percorso GIALLO

Si informa che
IN CASO DI EMERGENZA
 le vie di esodo da seguire sono quelle
 indicate dalla cartellonistica “VERDE”
 e riportate nelle planimetrie
 affisse in tutti i locali dell’Istituto.



